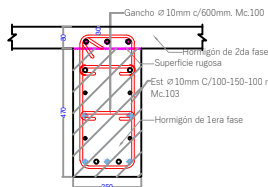
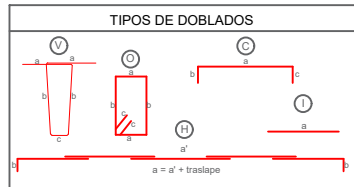


Viga Prefabricada Rectangular - RECT



- 3 Ø16mm (Acero colocado en obra). Mc.108
- 2 Ø16mm. Mc.101
- 2 Ø10mm. Mc.102
- 2 torones Ø12.7mm (Fpu=1860 MPa) 7 Wire. Mc.104
- 2 Ø10mm. Mc.105
- 2 Ø16mm. Mc.106
- 3 torones Ø12.7mm (Fpu=1860 MPa) 7 Wire,
2 debonding L=150cm C/extremo. Mc.107



NOTA : La planilla de hierro fue elaborada por el diseñador para determinar cantidades de hierro a nivel de presupuesto. El contratista deberá efectuar su planilla de corte de hierro para armado de los elementos en obra, previa aprobación de la Fiscalización.

MATERIALES

- Hormigón estructural para losa: $f_c = 350 \text{ Kg/cm}^2$
- Hormigón estructural para vigas prefabricadas: $f_c = 400 \text{ Kg/cm}^2$
- Acero de Refuerzo : $f_y = 4200 \text{ Kg/cm}^2$
- Acero de Refuerzo en Mallas electrosoldadas: $f_y = 5000 \text{ Kg/cm}^2$

NOTAS GENERALES

- Todas las medidas están en milímetros (mm).
- Las cotas en metros (m).
- Las medidas prevalecen sobre la escala del dibujo
- Las longitudes, medidas y cotas deberán ser verificadas por el constructor

MODULO 4																				
PLANILLA DE ACERO DE REFUEZO COLOCADO EN OBRA PARA VIGAS RECTANGULARES EN LA FASE 1 DEL MALECON AURORA (fy=4200)(cm2)																				
Lugar	Longitud (m)	N barras	Lfinal	Mc	Tipo	Ø mm	Cant.	Dimensiones (m)								Longitud (m)	Peso (kg)		Obs	
								a	b	c	d	e	f	g	h		unidad	peso (kg/m)		total (kg)
Viga RECTA-M4-01	8.4	4	10.10	108	C	16	3	0.200	9.700	0.200						10.10	30.10	1.678	47.82	
Viga RECTA-M4-02	56.8	9	60.10	108	H	16	3	0.200	11.800	12.000	12.000	12.000	12.000	0.300	0.200	60.10	181.50	1.678	298.47	tras lazo de 80 cm
Viga RECTA-M4-03	16.8	4	18.50	108	H	16	3	0.200	11.800	0.300	0.200					18.50	55.50	1.678	87.50	tras lazo de 80 cm
Viga RECTA-M4-04	3.73	2	4.70	108	C	16	3	0.200	4.200							4.70	14.10	1.678	22.25	
Viga RECTA-M4-05	3.12	3	4.50	108	C	16	3	0.200	4.100							4.50	13.30	1.678	21.31	
Viga RECTA-M4-06	13.71	4	15.00	108	H	16	3	0.200	11.800	3.300	0.200					15.00	46.50	1.678	73.38	tras lazo de 80 cm
Viga RECTA-M4-07	21.72	4	23.00	108	H	16	3	0.200	11.800	11.300	0.200					23.50	70.50	1.678	111.27	tras lazo de 80 cm
Viga RECTA-M4-08	7.46	6	9.50	108	C	16	3	0.200	9.200	0.200						9.50	28.80	1.678	45.46	
Viga RECTA-M4-09	12.8	5	14.70	108	H	16	3	0.200	11.800	2.500	0.200					14.70	41.20	1.678	65.40	tras lazo de 80 cm
Viga RECTA-M4-10	60.24	9	64.00	108	H	16	3	0.200	11.800	12.000	12.000	12.000	12.000	3.800	0.200	64.00	182.50	1.678	303.04	tras lazo de 80 cm
Viga RECTA-M4-11	10	3	11.30	108	C	16	3	0.200	10.900	0.200						11.30	33.30	1.678	53.51	
Viga RECTA-M4-12	4	3	5.30	108	C	16	3	0.200	4.900	0.200						5.30	15.90	1.678	25.10	
Viga RECTA-M4-13	17.34	3	18.10	108	H	16	3	0.200	11.800	0.300	0.200				0.200	18.10	52.00	1.678	82.20	tras lazo de 80 cm
Viga RECTA-M4-14	6.195	2	7.10	108	C	16	3	0.200	6.700	0.200						7.10	21.30	1.678	33.62	
Viga RECTA-M4-15	4.47	2	5.40	108	C	16	3	0.200	5.000	0.200						5.40	16.20	1.678	25.67	
Viga RECTA-M4-16	5.5	3	6.80	108	C	16	3	0.200	6.400	0.200						6.80	20.40	1.678	32.20	
Viga RECTA-M4-17	0.7	2	1.60	108	C	16	3	0.200	1.200	0.200						1.60	4.80	1.678	7.88	
															TOTAL DE MODULO=		1336.22		Kg	

FASE 1					
MODULO 4					
PLANILLA DE HORMIGON DE VIGAS PREFABRICADAS (f'c= 400 kg/cm ²)					
VIGA RECTANGULAR		Codigo	Longitud (mm)	Cantidad	Volumen (m ³)
Area (m ²)	0.1175	Viga RECT-M4-01	2800	3.000	0.987
		Viga RECT-M4-02	7100	8.000	6.674
		Viga RECT-M4-03	5600	3.000	1.974
		Viga RECT-M4-04	3730	1.000	0.438
		Viga RECT-M4-05	1560	2.000	0.367
		Viga RECT-M4-06	4570	3.000	1.611
		Viga RECT-M4-07	7240	3.000	2.552
		Viga RECT-M4-08	1865	4.000	0.877
		Viga RECT-M4-09	3150	4.000	1.481
		Viga RECT-M4-10	7530	8.000	7.078
		Viga RECT-M4-11	5000	2.000	1.175
		Viga RECT-M4-12	2000	2.000	0.470
		Viga RECT-M4-13	5780	3.000	2.037
		Viga RECT-M4-14	6135	1.000	0.721
		Viga RECT-M4-15	4470	1.000	0.525
		Viga RECT-M4-16	2750	2.000	0.646
		Viga RECT-M4-17	700	1.000	0.082
				TOTAL=	29.695

[illegible][illegible]

GOBIERNO AUTÓNOMO
DESCENTRALIZADO
ILUSTRE MUNICIPALIDAD DEL
CANTÓN DAULE

GOBIERNO AUTÓNOMO DESCENTRALIZADO
ILUSTRE MUNICIPALIDAD DE

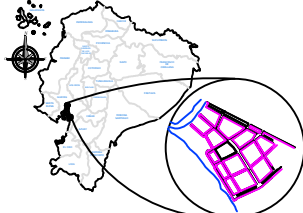
Daule

 Capital Arrocería del Ecuador

DR. WILSON CANIZARES VILLAMAR
ALCALDE

ADMINISTRACIÓN 2023 -2027

UBICACIÓN



PROYECTO: CONSTRUCCIÓN DEL MALECÓN EN LA PARROQUIA URBANA SATELITE LA AURORA

ELABORADO POR

ARQ. FERNANDO SAN LUCAS MACIAS
DIRECTOR GENERAL DE DESARROLLO
Y ORDENAMIENTO TERRITORIAL

REVISADO POR:

ING. JAVIER PRIETO LAINA
SUBDIRECTOR DE CONSTRUCCION Y
MANTENIMIENTO
APROBADO POR:

ING. ÁNGEL TAIPE VELIZ
DIRECTOR GENERAL DE OBRAS
PÚBLICAS

CONTIENE:

CANTIDADES DE HORMIGÓN, ACERO DE REFUERZO,
ACERO DE TORONES PARA LAS VIGAS RECTANGULARES

ESCALA: indicada

CÓDIGO: E-F1-M4

FECHA:	MAYO 2025	8 3-9
--------	-----------	-------